

1, PLATÍ PRO SVRCHNÍ DÍLY I PODŠÍVKU:

Na obou stranách sešijeme náramenice a všijeme rukávy.

Nevíš si rady s všíváním rukávů?

Podívej se na video tutoriál na našem webu nebo YouTube.



2, PLATÍ PRO SVRCHNÍ DÍLY I PODŠÍVKU:

Bundu sešijeme na bocích od rukávu po spodní lem.



3, PLATÍ PRO SVRCHNÍ DÍLY I PODŠÍVKU:

Sešijeme díly kapuce.



4, Díly kapuce vložíme do sebe (rub na rub).



5, Kapuci po obvodu prošijeme a začistíme.



6, Horní lem kapuce olemujeme pruženkou. Pruženku při šití lehce natahujeme.



7, PLATÍ PRO SVRCHNÍ DÍL:

Našpendlíme kapuci do průkrčníku (líc na líc). Začínáme na středu a pokračujeme ke kraji. Kapuce by měla končit cca 2 cm od okraje předního dílu.



8, PLATÍ PRO SVRCHNÍ DÍL:

Přes kapuci našpendlíme také jeden díl límce.



9, PLATÍ PRO SVRCHNÍ DÍL:
Díly sešijeme a začistíme.



10, PLATÍ PRO PODŠÍVKU:
Do průkrčníku si našpendlíme límeček (líc na líc) a sešijeme.



11, Díl krytu zipu si po obvodu začistíme a olemujeme pruženkou.
Pruženku při lemování nenatahujeme.

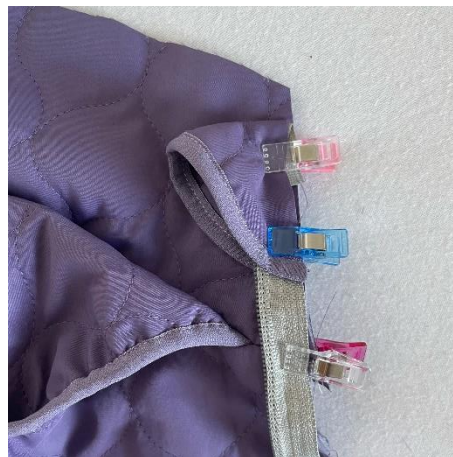


12, PLATÍ PRO SVRCHNÍ DÍL:
Na přední díly si našpendlíme zipy. Nahoře začínáme 1 cm od
Lemu límce. Spodní část by nám měla lícovat. Pokud máme zip delší
Než potřebujeme, v horní části ho zkrátíme.



13, PLATÍ PRO SVRCHNÍ DÍL:

Než zip našijeme, přidáme kryt zipu. Přeložíme ho na půl přes jednu část zipu a budeme prošívát společně.



14, PLATÍ PRO SVRCHNÍ DÍL:

Zip našijeme a zkontrolujeme si, že nám límeček, prkřčník a spodní lem lícuji.



15, PLATÍ PRO SVRCHNÍ DÍL I PODŠÍVKU:

Svrchní díl a podšívku položíme na sebe (líc na líc) a po obvodu sešpendlíme.



16, PLATÍ PRO SVRCHNÍ DÍL I PODŠÍVKU:

Bundu po obvodu sešijeme a začistíme. Nesešíváme spodní lem bundy. Nakonec bundu právě spodním lemem přetočíme a srovnáme.



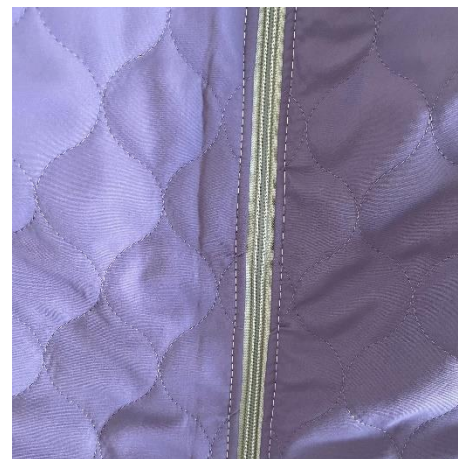
17, Spodní lem bundy prošijeme a začistíme.



18, Lemy rukávů prošijeme a začistíme.



19, Bundu si u zipu prošijeme. Začínáme u průkrčníku a prošíváme až ke spodnímu lemu.



20, Spodní lem si pruženkou olemujeme. Při lemování pruženku nenatahujeme.



21, Lemy rukávů olemujeme pruženkou. Při lemování pruženku lehce natahujeme.

